

நாமநாடு

NATIONAL THAMIL DAILY

மலர் 29 பங்குனி 17 றஜபு 30 இதழ் 47
யாழ்ப்பாணம் செவ்வாய்க்கிழமை 31-3-1987

9 பேர் பலி!

22 பேர் காயம்

யாழ். ஆஸ்பத்திரியின் மீது

எழுத்தில் கூற முடியாத

'ஷெல்' கொடூரம்

(நமது நிருபர் என். கே. துரைசங்கம்)

வடமாகாணத்தின் உயிர்காக்கும் நிலையமான யாழ். அரசினர் வைத்திய சாலையில் 9 அப்பாவிகள் கோட்டையிலிருந்து மேற்கொள்ளப்பட்ட ஷெல் பிரயோகத்தில் கண்இமைக்கும் நேரத்தில் உயிரிழந்தனர். இக்கொடூர சம்பவம் நேற்றுக் காலை யாழ். ஆஸ்பத்திரியின் 19ம், 20ம் வார்ட்டுகளில் இடம்பெற்றது.

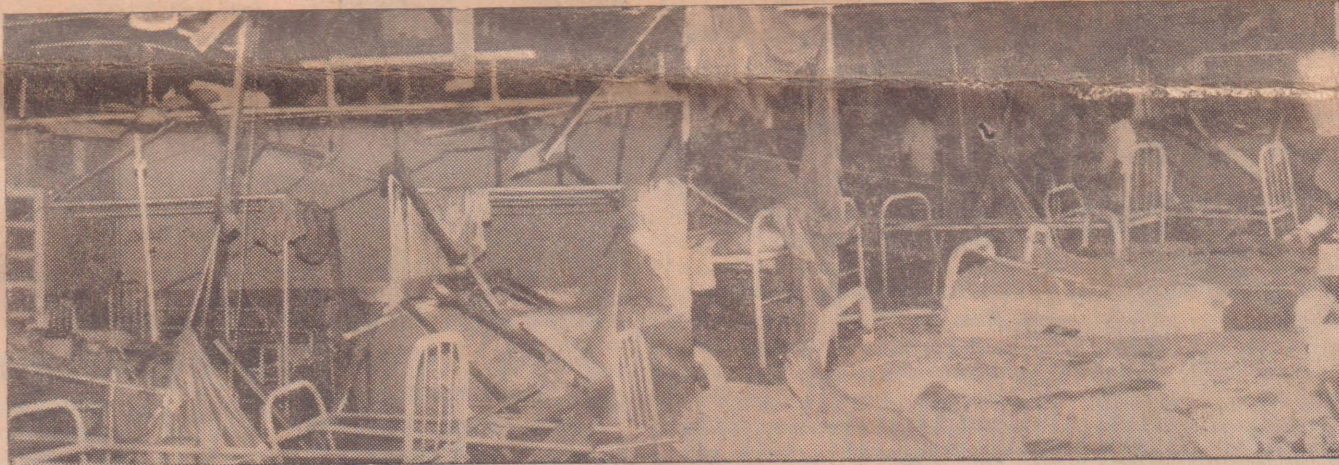
எழுத்தில்வரணிக்கமுடியாத பட்டது. அளவுக்கு நேற்றைய யாழ். யாழ். கோட்டை இராணுவ ஆஸ்பத்திரி ஷெல் தாக்குதல் முகாமிலிருந்து யாழ் ஆஸ்பத்திரி அவலநிறைந்ததாகக் காண்பதிரி மீது மேற்கொள்ளப்பட்ட ஆறாவது ஷெல் தாக்குதலாகவும், 19-ம் வார்ட்டை நோக்கி தீர்க்கப்பட்ட மூன்றாவது ஷெல் (5-ம் பக்கம் பார்க்க)



ஆஸ்பத்திரி 'ஷெல்' கொடூரத்தில் உயிரிழந்தவர்களின் சடலங்களைப் படத்தில் காணலாம்.

பலியானோர் விபரம்

நேற்று யாழ் ஆஸ்பத்திரியின் மீது நிகழ்ந்த ஷெல் தாக்குதலில் கொல்லப்பட்டோர் விபரம் வருமாறு:-
பி. இராசநாயகம் (வயது 78) விசுவாடு, பொன்னம்பலம் (வயது 64) கன்னாகம், மோகன குமார் (வயது 22) கிளிநொச்சி, விசுவலிங்கம் (வயது 42) புங்குடுதீவு, நவரட்ணம் (வயது 37) யாழ்ப்பாணம், யேசுதாசன் (வயது 37) யாழ்ப்பாணம், பாலசுந்தரம் (வயது 52) நல்லூர், செந்தில்வேல் (வயது 25) நெல்லியடி, தாமபலன் (5-ம் பக்கம் பார்க்க)



ஷெல் வெடிக்கு இலக்காகிச் சின்னாபின்னமடைந்து கிடக்கும் 19ம், 20-ம் வார்ட்டுகளை இப்படத்தில் காணலாம்.

ஆஸ்பத்திரி நோக்கி திட்டமிட்டு ஷெல் பிரயோகம்

யாழ். வைத்திய அதிகாரி
நச்சினொர்க்கினியன்

[அலுவலக நிருபர்] மிட்டு வைத்தியசாலையை
"யாழ். கோட்டை இரா நோக்கி ஏவப்பட்ட ஷெல்
ணுவ முகாமிலிருந்து திட்ட (5-ம் பக்கம் பார்க்க)

ஷெல் வெடியில் யாழ். இந்து ஆய்வுகூடம் சேதம்

[ரி. சிவகணேசன்]
கோட்டை இராணுவ முகாமிலிருந்து நேற்றுமுன்தினமிரவு ஏவப்பட்ட ஷெல் யாழ். இந்துக் கல்லூரி மாணவர் தங்குவிடுதிக்கு அருகிலுள்ள இராசாயன ஆய்வு கூடத்தில் (5-ம் பக்கம் பார்க்க)

ஆஸ்பத்திரி ஊழியர்கள் ஆட்சேப அமைதி ஊர்வலம்

யாழ்ப்பாணம், செவ்வாய் ஆஸ்பத்திரியில் நேற்றுக் காலை இடம்பெற்ற 'ஷெல்' தாக்குதலை ஆட்சேபித்து ஆஸ்பத்திரி டாக்டர்கள், தாதிமார்கள், சிற்றூழியர்கள், மற்றும் அனைத்து ஆஸ்பத்திரி நிர்வாக ஊழியர்களும், பணிப்பாளர் டாக்டர் நச்சினொர்க்கினியரின் தலைமையில் அமதியான ஊர்வல மொன்றை நடாத்தினார்கள். இந்த ஊர்வலம் ஆஸ்பத்திரி வெளிநோயாளர் பிரிவில் ஆரம்பித்து முன்பக்கவீதியால் (5-ம் பக்கம் பார்க்க)



ஷெல் சாக்குதலில் பாதிக்கப்பட்டோர் விபரத்தை அறிய யாழ். ஆஸ்பத்திரியில் அனுமதிக்கப்பட்டுள்ள நோயாளிகள், மற்றும் பணிபுரியும் ஊழியர்களின் உறவினர்கள் ஆஸ்பத்திரி அறிவிப்புப் பலகையைச் சூழ்ந்திருப்பதை இப்படத்தில் காணலாம்.

தாக்குதலுக்குள்ளானோரின் உறவினர்கள் தலையில் அடித்து சோகத்தாங்க முடியாது கதறி அழுவதை இதில் காணலாம்.

(படங்கள்: தேவா)

வைத்திய அதிகாரி சகர் எஸ். நச்சினொர்க்கினியன் ஆஸ்பத்திரி வரைபடத்தி ஷெல் விழுந்த இடத்தை சட்டத்தரணி ஒரு ருக்கு சுட்டிக்காட்டுவதை இப்படத்தில் காணலாம்.

